



Schweizer Berghilfe
Aide Suisse aux Montagnards
Aiuto Svizzero alla Montagna
Agid Svizzer per la Muntogna

Les illustrations **en haute résolution**, libres de tous droits, peuvent être directement téléchargées sur le site de l'Aide Suisse aux Montagnards : www.aideauxmontagnards.ch, rubrique médias.

Communiqué de presse

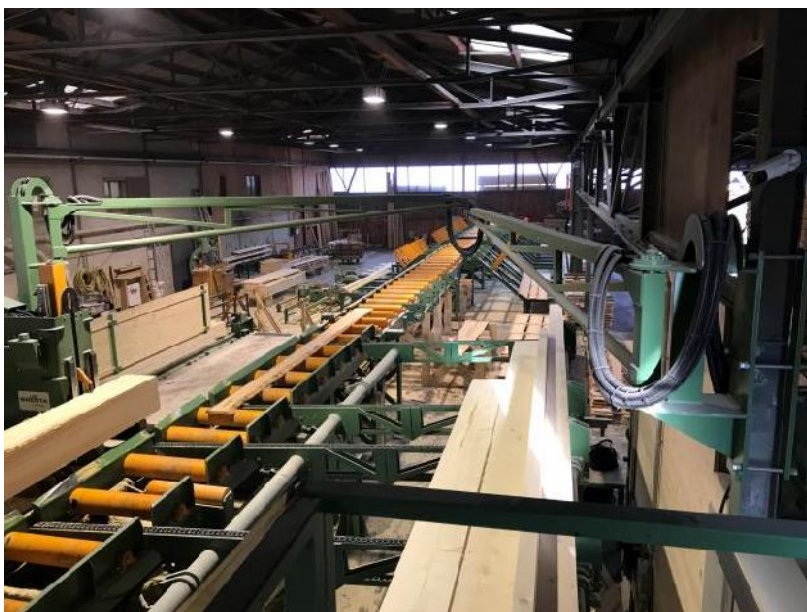
**L'Aide Suisse aux Montagnards s'engage
pour la mise en valeur du bois suisse**

**Une scierie valaisanne maintient 13 postes de travail
grâce à l'installation d'une nouvelle ligne de sciage avec ruban à grume**

Légendes des illustrations



1. La famille Premand devant l'entrée de la scierie. De gauche à droite : Thierry, Francine et Killian.



2. La nouvelle ligne de sciage avec ruban à grume occupe une surface de 60 m de longueur.



3. Trois employés sont actuellement formés à l'utilisation de la scie.



4. La nouvelle scie a été conçue entièrement sur mesure et pourra plus tard être agrandie en cas de nécessité.



5. Deux élévateurs permettent la manutention du bois scié et préparé pour la vente.



6. Thierry Premand se tient devant le chariot de débitage avec tronçonnage et marquage des pièces.



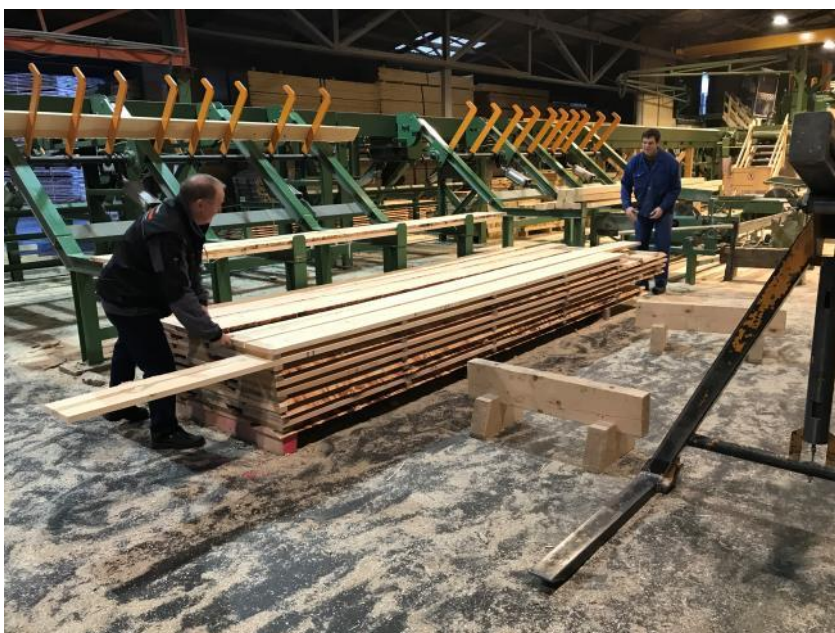
7. Afin d'être plus écologiques et compétitifs, les déchets sont réutilisés pour l'alimentation de la chaudière et vendus pour la fabrication de pellets (Valpellet).



8. La halle de stockage accueille le bois déjà traité et prêt à la vente.



9. Salle d'affûtage des lames de la scie.



10. Père et fils collaborent étroitement pour le bon fonctionnement de l'entreprise.

Photos 1, 2, 3, 4, 5, 6, 7, 8, 9, 10
© Aide Suisse aux Montagnards

Pour tout complément d'information:

Christine Urfer
Coordination pour les médias de la Suisse romande
Tél. 021 320 00 10, 078 619 05 00
christine@pur-pr.com

Ivo Torelli
Responsable de la communication
Tél. 044 712 60 54, 079 236 86 11
ivo.torelli@aideauxmontagnards.ch
www.aideauxmontagnards.ch